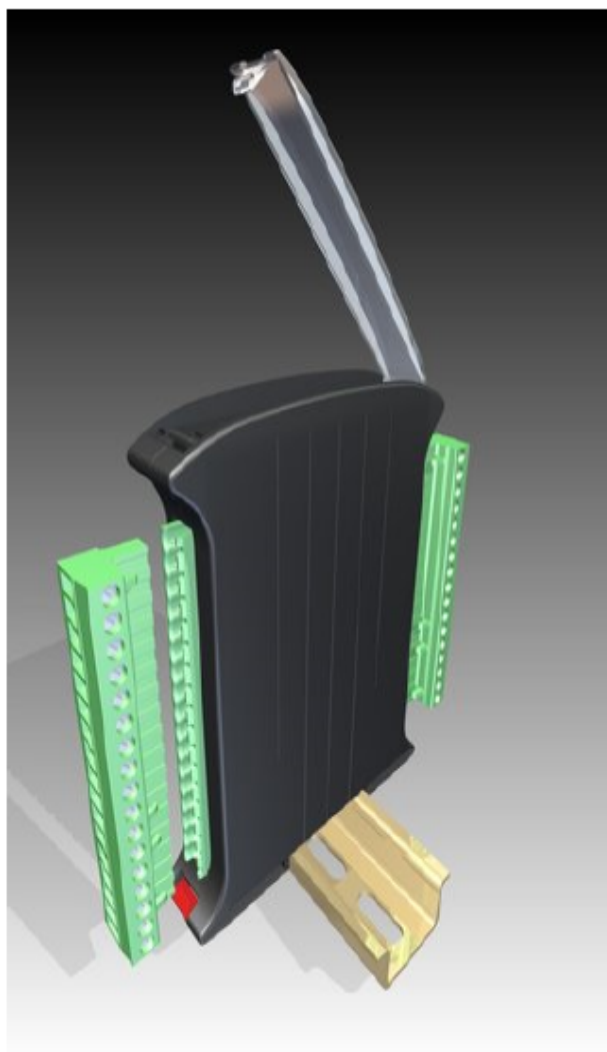


## Riproduttore audio per barra DIN (short)

### EPLAY 1.1



## 1. Caratteristiche generali

Alimentazione:	<ul style="list-style-type: none"> <li>➤ 12-30vdc (protezione anti-inversione e sovraccarico autoripristinabile)</li> <li>➤ 1,5w (consumo in pausa )</li> <li>➤ 3 Amp ( picco )</li> </ul>
Prestazioni:	<ul style="list-style-type: none"> <li>➤ amplificazione classe D</li> <li>➤ 4 ohm , 24Vdc : 25 w (mono) , 15+15w (stereo)</li> <li>➤ 4 ohm , 12Vdc : 15w (mono) , 15+15 w (stereo)</li> <li>➤ 8 ohm , 24Vdc : 18 w (mono) , 15+15w (stereo)</li> <li>➤ 8 ohm , 12Vdc : 9 w (mono) , 9+9 w (stereo)</li> </ul>
Ingressi:	<ul style="list-style-type: none"> <li>➤ 6 ingressi optoisolati , con comune positivo o negativo</li> <li>➤ ingresso analogico-digitale di regolazione volume</li> </ul>
Uscite:	<ul style="list-style-type: none"> <li>➤ audio mono , 4 – 8 ohm</li> <li>➤ preamplificate stereo ( oppure seconda uscita amplificata )</li> </ul>
Memoria:	<ul style="list-style-type: none"> <li>➤ Card SD , SDHC , MMC</li> </ul>
Comunicazione:	<ul style="list-style-type: none"> <li>➤ Seriale RS232 (in alternativa allestimento RS485 ) , non isolate</li> </ul>
Formato: ( selezione automatica )	<ul style="list-style-type: none"> <li>➤ File wave (.wav )</li> <li>➤ 8/16 bit</li> <li>➤ mono o stereo</li> <li>➤ freq: 8000 ,11025 ,16000 ,22050 ,32000 ,44100 ,48000 hz</li> </ul>
Conessioni:	<ul style="list-style-type: none"> <li>➤ Connettore 16 poli estraibile</li> </ul>
Contenitore:	<ul style="list-style-type: none"> <li>➤ Plastico ABS per barra din verticale 104x86x22,5 mm (colore bianco , verde , nero ) , IP30</li> </ul>
Funzionamento:	<ul style="list-style-type: none"> <li>➤ Riproduzione di brani musicali con playlist in file</li> <li>➤ regolazione di volume , toni , in file di configurazione</li> <li>➤ selezione brani da ingressi digitali o seriale</li> <li>➤ software interno aggiornabile da card</li> </ul>

Easys , Electronic Automatic System , [www.easys.it](http://www.easys.it)

Per richiesta manuale utente o informazioni su questo prodotto : [EPLAY 1.1](#)